

AX2004 电池装配装置

安装页

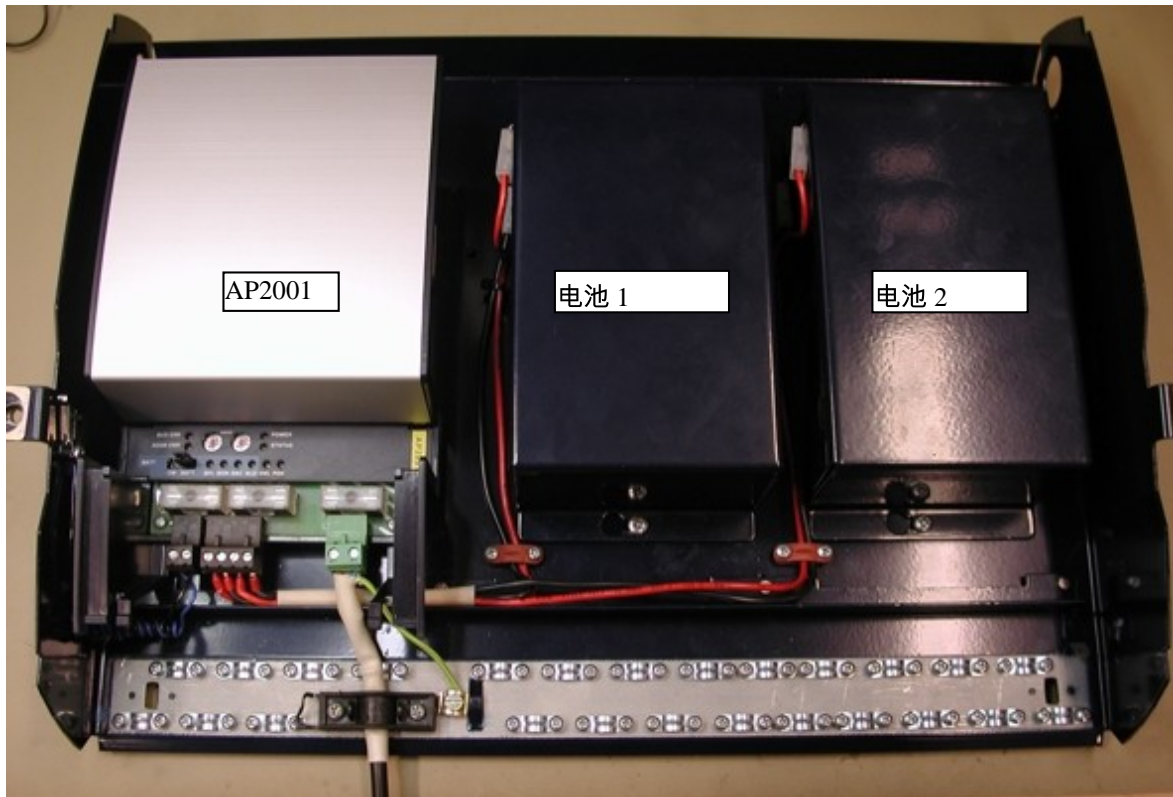
概要

AX2004 装配装置的目的是为了装配电池和一个 AP2001 智能电源在 AEbox 里, 为了建立一个 UPS 设备, 由这些东西组成: 一根连接线, 两个电池装配支架和一根装配 AP2100 的短 DIN 横杆。AP2001, AEbox 和电池没有包括在内。

只使用推荐的电源 (见规格), 已有为这种推荐的电源制造的支架。为了电池功能, 使用两个 12VDC 电池 (因此产生 24VDC) 参考 AP2001 安装页获得更多信息。



AEbox 含有完整的 AX2004, AP2001 和电池的浏览:



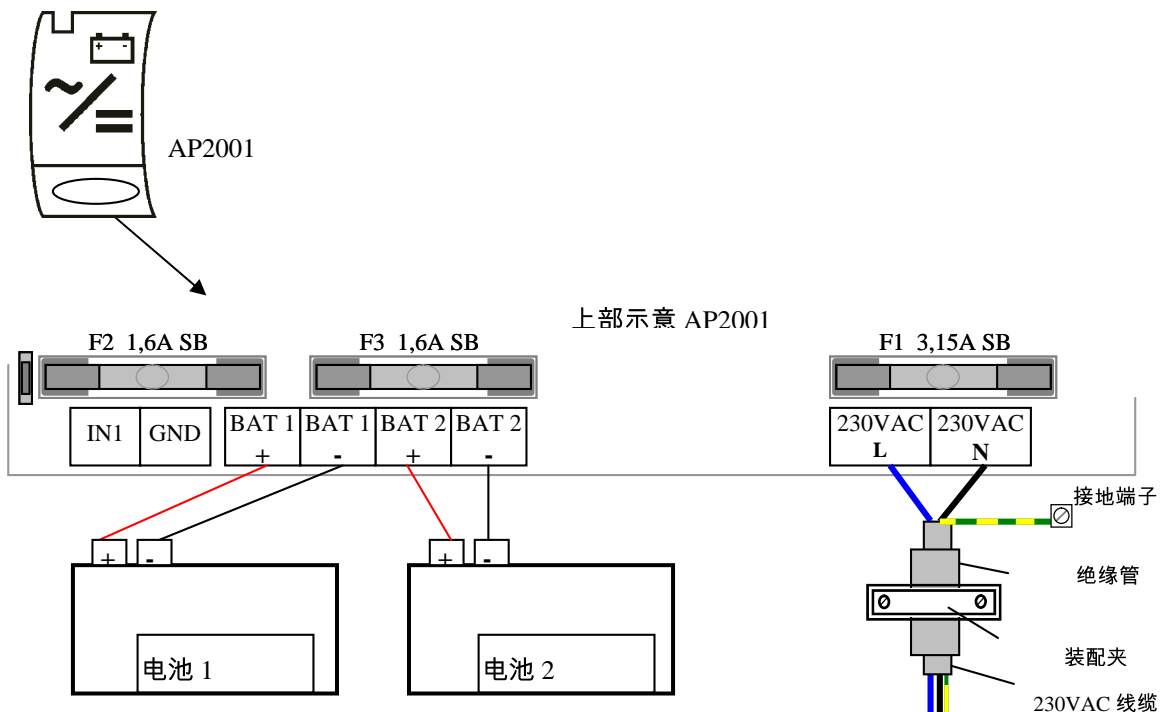
注意:

当您装配 AEbox 时, 请注意电池的附加重量。

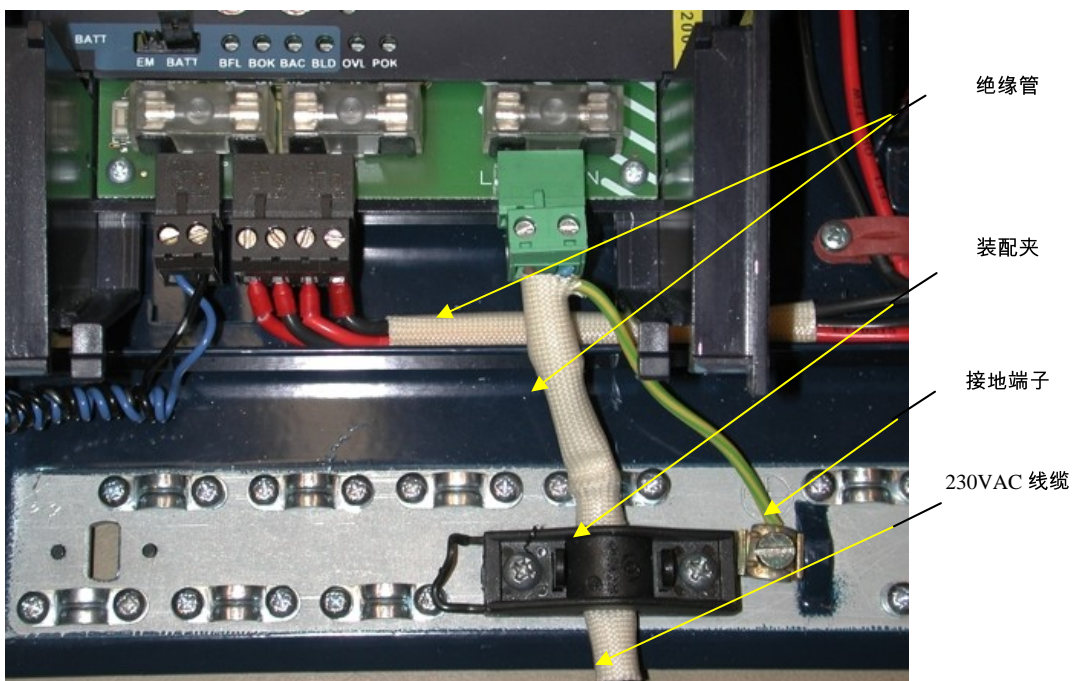
连接：(注意安全规范)

下列步骤必须遵守：

- 拿一个已有的 AEbox, 移除 DIN 装配横杆
- 放置短的 DIN 装配横杆, 使用原来横杆上的螺丝。
- 放置两个电池并使用凸出的支架来保护电池：注意不要短路到电池终端。
- 使用内含的线缆连接电池到 AP2001 智能电源。
- 为操作电池设置跳线的正确位置 (BATT)。
- 进行所有连接到 AP2001 (见 AP2001 和 AEbox 安装页)。



连接细节：



备注：主要线缆：

为了放置电击或火灾，确保使用安全规范里所描述的电源线，警告部分如下。

主要的线缆必须按照以下要求连接在 AEbox 里：

1. 移除主线缆外的屏蔽软管。
2. 剥去主线缆的外部绝缘层至少 100 mm。
3. 缩短棕 (L) 和蓝(N) 到 40 mm。
4. 剥去每条线的内部绝缘层至少 5mm 。
5. 连接绿色/黄色保护接地线到机架 (扭矩 0.5-0.6 Nm)。
6. 连接棕色(L)和蓝色(N) 通向 230V 输入 (扭矩 0.5-0.6 Nm)。
7. 移动屏蔽软管到端子处并拧紧主线缆。

安全规范

概要

这个设备只能被一个具有资格的人安装，操作，服务或维修。安装和通过线连接这个设备到其他设备的工作必须通过一个熟悉安装标准和编号的有资格的人员来实施。

安装方法，实施或手续没有被授权或不适当的做法是非常危险，可能会伤及人员并对设备可能产生损坏。

警告

电源: 在把电源开关 ON 之前，确保供给的电压和电源的电压匹配。

电源线和插头： 为了防止带电的电击或火灾，确保使用电源线如下所述：

最大 4.5 m (14.76 ft.) 长。通过 UL/CSA 认证，最小等级 250 V, 10 A, 有 3 x 18 AWG, SJT 类型软线。另一头接上 (120V 单元) 或(240V 单元) 的插头，标准为 10 A, 110/240 V NEMA 5-15P/NEMA 1-15P 配置的插头。

插座出路应该改被安装在靠近设备，并且可以很方便的接近。

固定电源连接: 在有固定电源连接的情况下，一个靠近设备的电源断开必须可用。

保护接地： 在开电源 ON 前，保护的接地端子必须被连接到地面来防止带电的电击。

保护接地的必要性： 绝对不要切断内部或外部的保护接地线或断开保护接地端子的线。如果这样做 会构成潜在的电击危险。

保护接地和保险丝损坏： 不要操作设备当保护接地或保险丝可能损坏时。

保险丝: 为了持续的防止火灾的危险，只能更换同一个类型或等级的保险丝。在更换保险丝前，关闭电源和断开供电。不要使用不同的保险丝，或短路保险丝固定器。

不要在易燃物旁操作： 不要在易燃的液体或气体旁边操作设备。操作任何电子设备在这种环境下，构成了安全隐患。

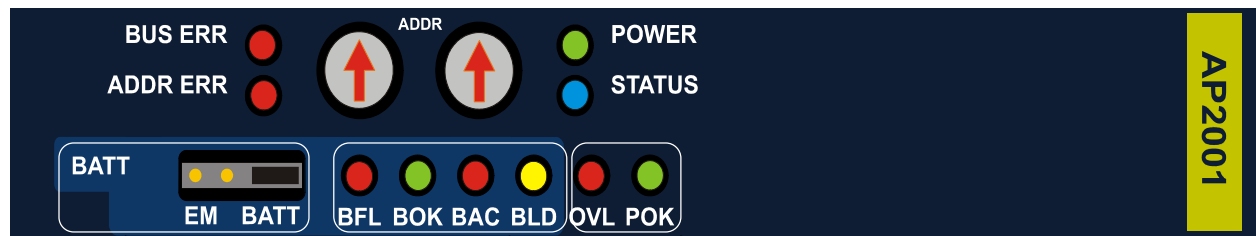
打开外壳： 当内部还有致命电压时不要打开外壳。首先从主电源断开连接并确保维护是安全的。

不要做任何修改： 为了确保安全，不要修改或添加任何在这个手册里没有提及的东西或 NEDAP NV 没有指示的东西。

电池： 在某些情况下，蓄电池会排除爆炸性氢气。不允许吸烟，焊接或产生火花在蓄电池附近。在电池附近必须要有流通的通风。电池架也必须接地到最小的静电负荷上。

LED 指示和跳线

AP2001 的重要 LED 指示(智能电源) 如下所示：



跳线	
EM	没有或紧急供给已连接
BATT	铅蓄电池已连接

电池状态	
BFL	电池空或当前没有
BOK	电池可用并且正确
BAC	电池/紧急激活 (在使用)
BLD	电池装载

电源输出状态	
OVL	电源输出超载
POK	电源输出正确

AX2004 规格 (产品号码. 9839550)

- 已包括：
- DIN 装配横杆 11cm
 - 连接电源和电池的线缆
 - 2 个支架 4 个螺丝用来装配电池

电池规格

- 最大. 尺寸 154 x 61 x 94 mm
- 铅蓄电池： 2 x 12 VDC / 最大 7Ah
- 类型： Yuasa NP7-12 (2 pieces)
- 更多信息： <http://www.yuasa-battery.de>