

# TRANSIT UHF读卡器的应用

## 停车场



本文档资料介绍了车辆进出管制和900M远距离读卡器的应用安装，900M读卡器能够识别4M[12英尺]内的车辆进出读卡

### 读卡器特性

- 标签安装在挡风玻璃上的玻璃内水平位置。欲了解更多信息请参考玻璃标签安装参数
- 确保标签的所在位置，应处于读卡器与标签卡片处同一水平线
- 卡片标签应与读卡器处于同一直线上，便于更好识别
- 读卡器应倾斜45°角对应挡风玻璃上，以确保读卡器和标签的最佳西路

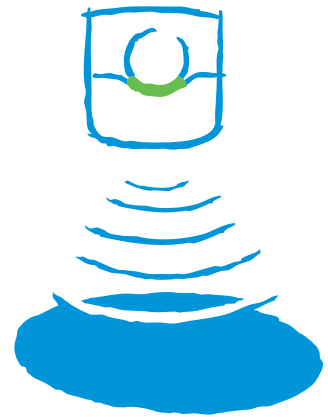


Figure 1: detection angle 45 degrees

### TRANSIT UHF installed on a pole at the barrier.

#### 读卡器安装位置

- 安装高度1.2M（根据现场环境）离地面2M
- 使用卡片标签安装在挡风玻璃上
- 读卡器安装倾斜45°角

项目	描述	参数
1	安装高度	1.2M之间最高2M
2	安装位置	安装在标准支架上
3	频率设置	多个读卡器同时使用时应错开相同频率

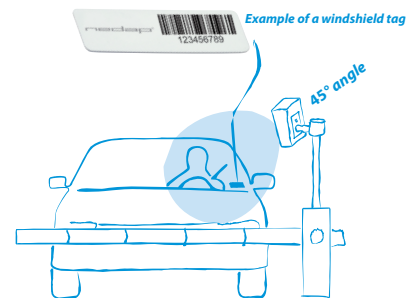


Figure 2: TRANSIT UHF pole mounting, TRANSIT UHF installed at a 45° degrees angle